

Manual de Front Page 2003

FREDDY OSWALDO OVALLES PABÓN
Tutor Virtual CEV SENA NDS

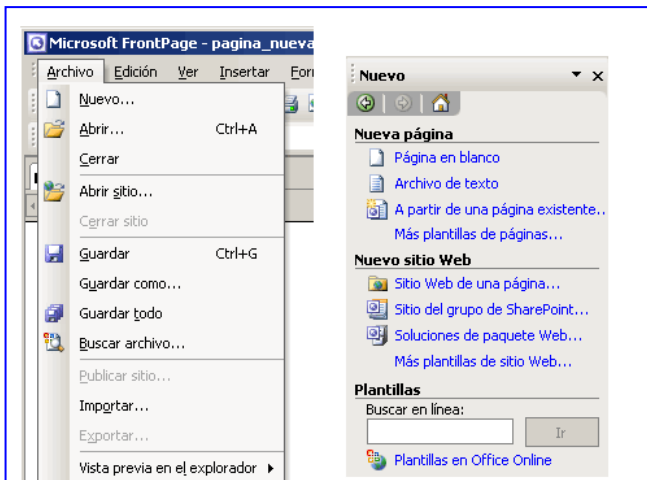
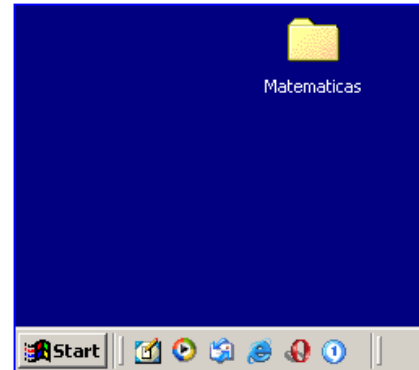
Guía Rápida para el Desarrollo de un Archivo de paquete o Material en Línea en el Área de Contenido de Materiales del Curso en la plataforma Blackboard 6.2 para el curso de Tutoría Virtual.

Contenido

CREACIÓN DEL SITIO WEB	2
BARRA DE HERRAMIENTAS DE FORMATO.....	4
TABLAS	4
INSERTAR IMÁGENES Y WORDART	6
Insertar Imágenes Prediseñadas.....	7
Insertar Imágenes desde un archivo	7
Insertar Word Art	8
VÍNCULOS (ENLACES) A OTRAS PÁGINAS O A OTROS SITIOS WEB	9
Enlaces a otras páginas con texto.	9
Enlaces a otras páginas por medio de imágenes.....	10
Enlaces a otros sitios en el Internet	10
Enlaces de correo electrónico	11
MARCOS DE PÁGINAS	12

CREACIÓN DEL SITIO WEB

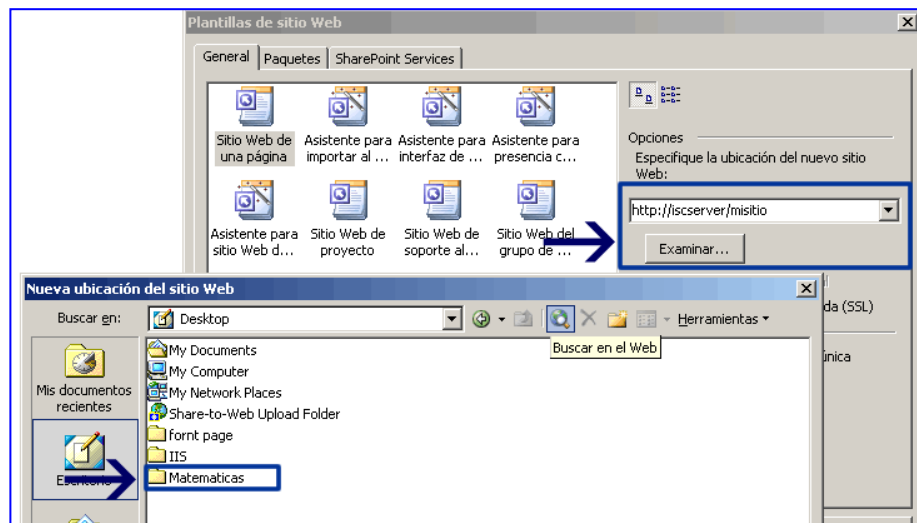
Para poder empezar a crear un sitio Web primero creamos una carpeta en el escritorio del computador. Esta carpeta va a ser la que contiene todo nuestro sitio Web. Las imágenes, archivos, archivos de power point, documentos de Word, de Excel, de adobe pdf, etc. estarán dentro de esta carpeta. En el ejemplo tenemos la carpeta de matemáticas. Un ejemplo muy importante es no usar acentos, ni la letra ñ, ni usar espacios. Si tenemos una materia que se llama Método Enlaces de Investigación, la carpeta creada se deberá llamar metodologías_de_investigacion. Sin usar acentos ni espacios.

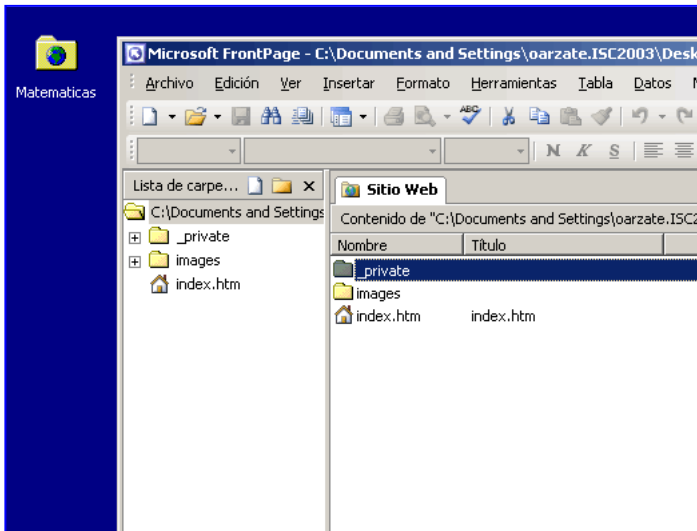


Para empezar a desarrollar nuestro sitio web tenemos que abrir el programa de Microsoft Front Page. Las versión 2000 y 2003 son muy parecidas aunque puede cambiar un poco el diseño. Daremos clic en el menú de Archivo → Nuevo y nos aparecerá de esa forma un menú en la parte izquierda de la cual tendremos que seleccionar el enlace que dice:

Sitio Web de una Página

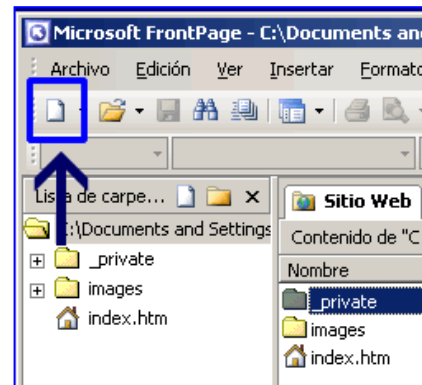
De esta forma nos aparece una ventana que nos dice cual será la ubicación de nuestro nuevo sitio Web. Vamos a darle en EXAMINAR y seleccionamos la carpeta que acabamos de crear.



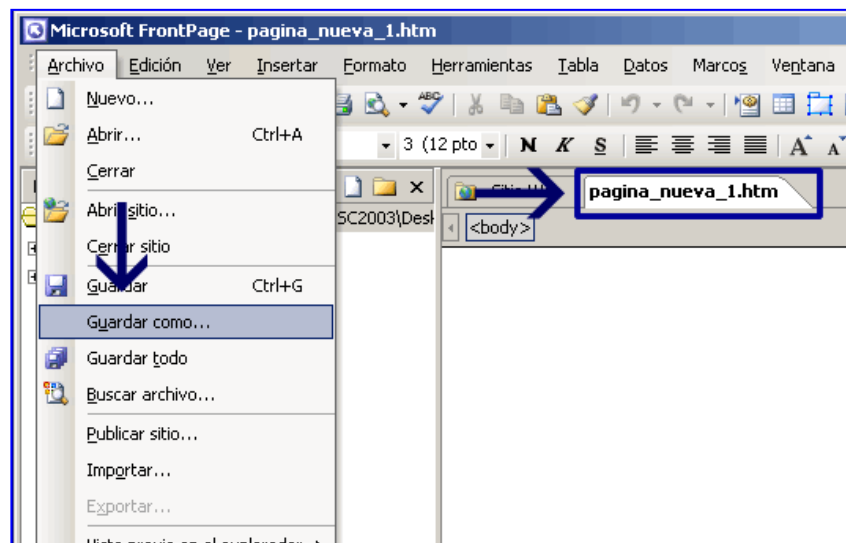


Una vez dándole clic en la carpeta nos muestra la siguiente pantalla. Veremos que hay carpetas que dicen **imagenes** (donde guardaremos todas las imágenes que queramos introducir en la página web) y un archivo llamado **index.htm**. Esa es nuestra ubicación para poder insertar nuevos documentos, páginas Web etc. Una vez creado nuestro sitio tenemos que empezar a crear nuevos documentos para nuestro sitio.

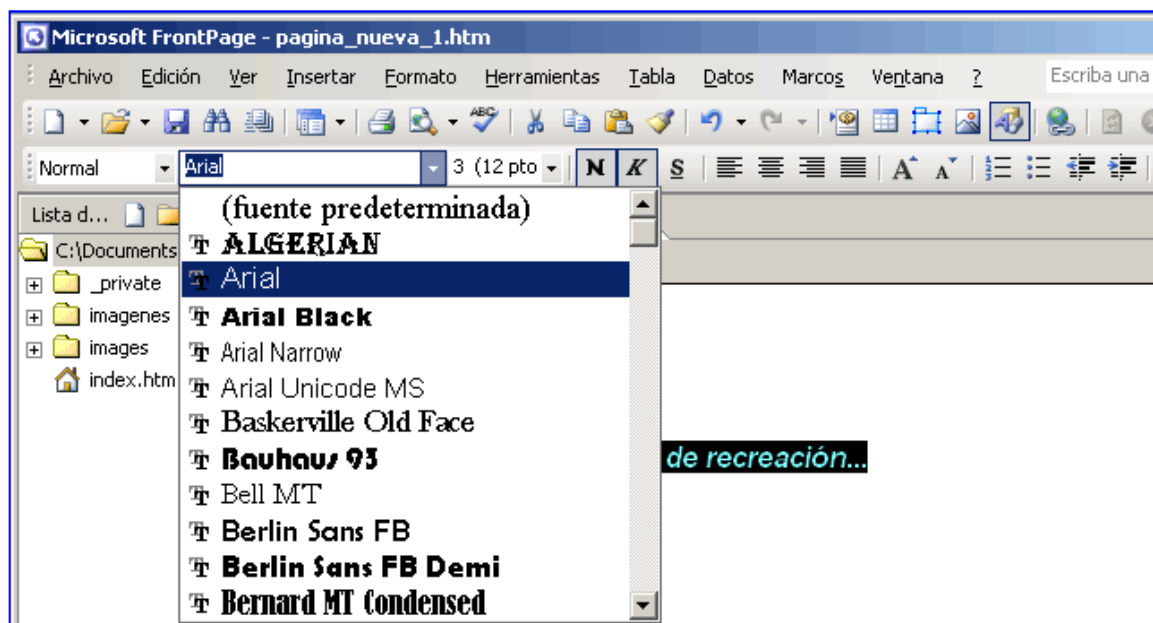
Para poder crear una nueva página Web daremos clic en el icono de la hoja blanca que se encuentra debajo del menú de archivo. Ese icono nos desplegará una nueva página para que podamos escribir e insertar texto e imágenes.



Una vez creada nuestra página nos aparecerá del lado derecho un archivo que dice **pagina_nueva1.htm**. Ese es el nuevo documento que acabamos de crear. Vamos a darle en el menú de archivo y después **Guardar** Como para poder guardar nuestra página.

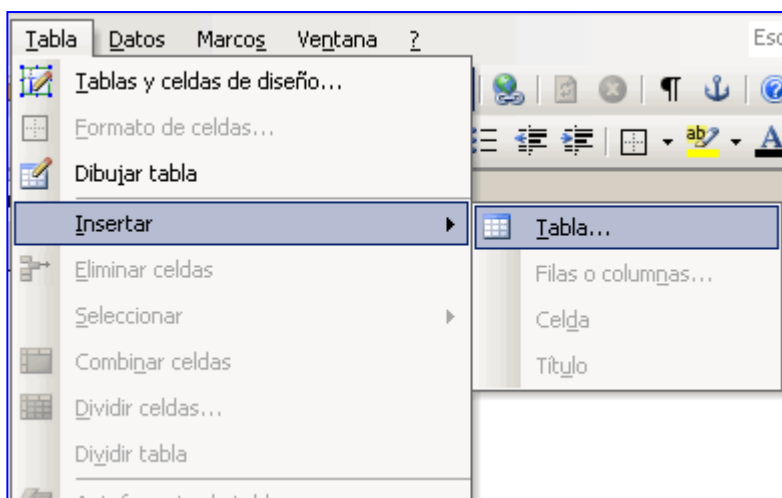


BARRA DE HERRAMIENTAS DE FORMATO.



La barra de herramientas da formato a nuestro texto. Empezando por poner el formato del tipo de letra que queremos dentro de nuestra página. También el tamaño de la letra, si queremos **negritas (N)** **Cursivas (K)** o **subrayado (S)**. El tipo de alineación de nuestro texto (justificación, centrado) Viñetas y color de la letra. Todo eso está en la parte superior de nuestra aplicación.

TABLAS

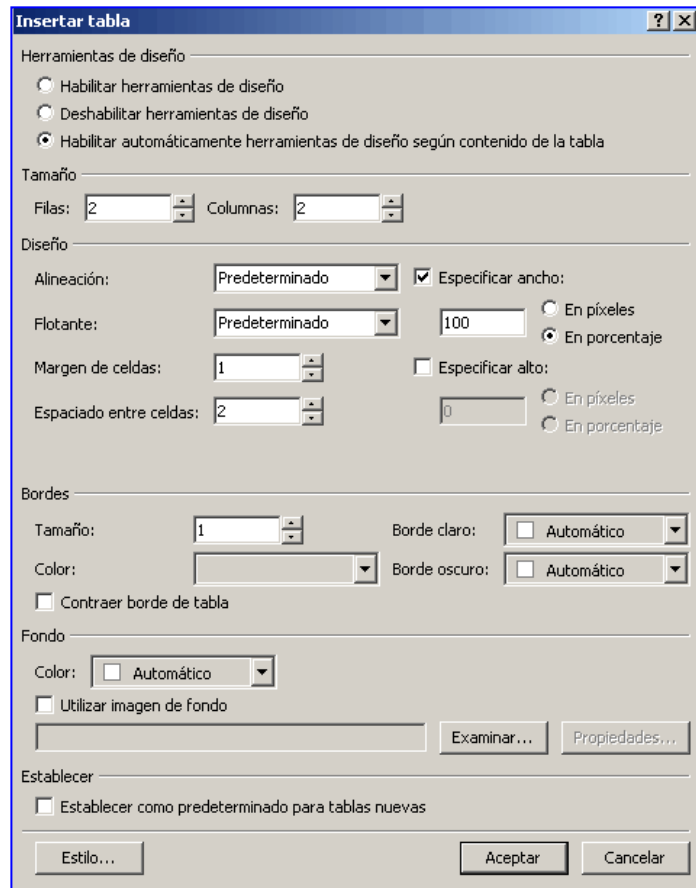


Para crear tablas en una página web lo primero que seleccionamos es **Tabla** en el menú principal como lo muestra la pantalla. Nos iremos a **insertar**. Después de seleccionarlo nos aparecerá el siguiente menú.

Aquí nosotros definiremos como queremos que nuestra tabla se vea. Por ejemplo tenemos en el Tamaño de la tabla cuantas filas y columnas queremos dentro de nuestra tabla.

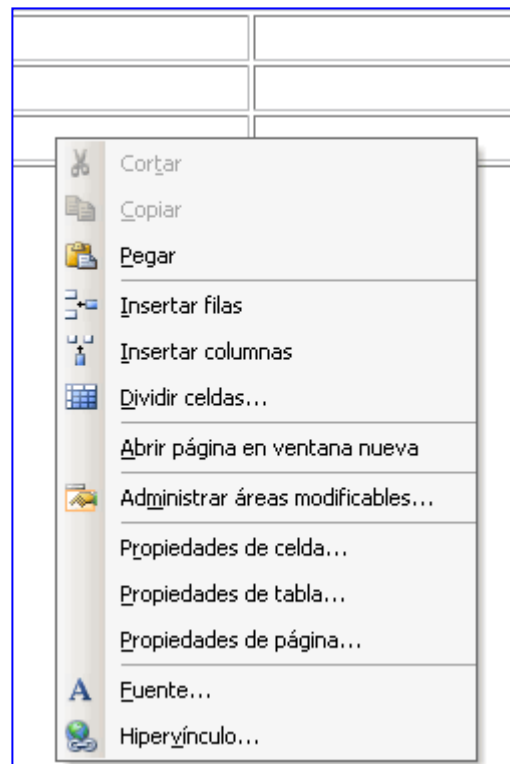
En el área de Diseño tenemos el margen y el espaciado que queremos en nuestras celdas de las tablas. También del lado derecho podemos especificar el ancho de la tabla en píxeles de la pantalla o en porcentaje.

Asimismo el tamaño de los bordes, colores y fondo de la tabla.

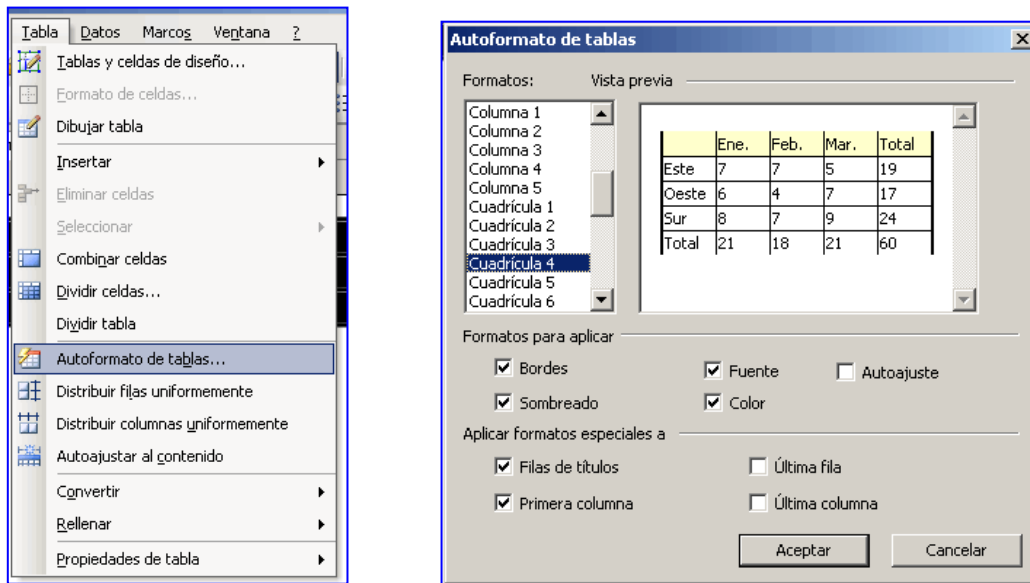


Una vez creada la tabla podemos Insertar nuevas filas o nuevas columnas según sea el caso si es que nos faltaron. Vamos a darle clic con el botón derecho del Mouse para qué abra este nuevo menú que nos indicia si queremos insertar nuevas filas, columnas o dividir celdas.

Incluso podemos modificar las propiedades de la celda o de la tabla.



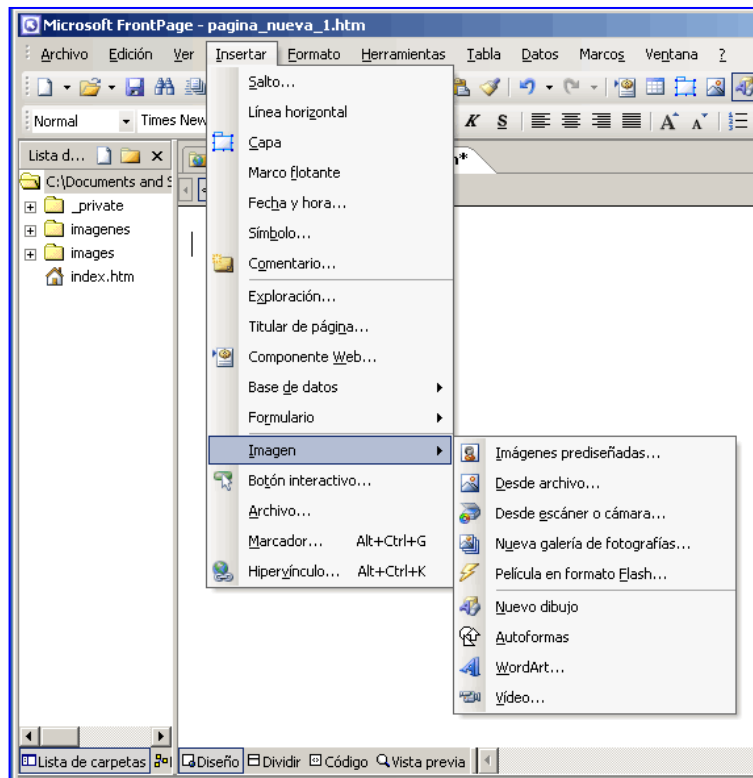
Para poder darle un formato predeterminado a la tabla podemos seleccionar del menú **Tabla** la opción de **autoformato de tablas**. Dentro de esa selección (como se muestra en la figura) podemos tener formatos preestablecidos para las tablas y con solo seleccionarlos pondrá automáticamente el formato a nuestra tabla.



INSERTAR IMÁGENES Y WORDART

Para poder insertar imágenes daremos clic en el menú de **insertar**. Este menú tiene un submenú llamado **Imagen** y ahí podremos encontrar la selección de **Imágenes Prediseñadas**, desde archivo, de escáner o cámara, wordart entre otros.

NOTA IMPORTANTE: Es esencial que las imágenes que queramos integrar a nuestra página Web estén dentro de nuestro sitio Web. Hay una carpeta que se llama **images**, podemos utilizar esa carpeta para poder guardar nuestras imágenes ahí.



Insertar Imágenes Prediseñadas.

Las imágenes prediseñadas son aquellas imágenes que ya están precargadas en el programa. Para acceder vamos a darle en el Menú **Insertar → Imagen → Imágenes Prediseñadas**. En ese momento se abrirá un menú del lado izquierdo. Vamos a darle en el botón buscar y aparecerán las imágenes que podemos usar. Con solo seleccionar la imagen con el Mouse esta se pondrá automáticamente en la página que estamos realizando.

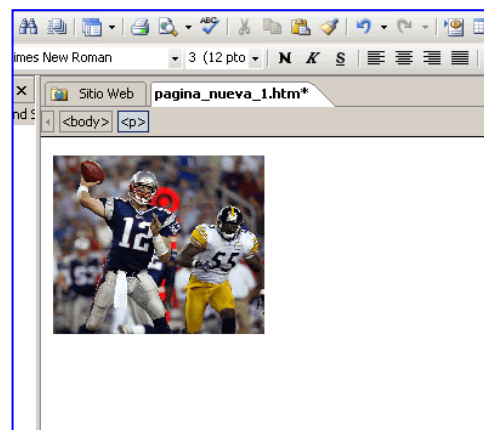
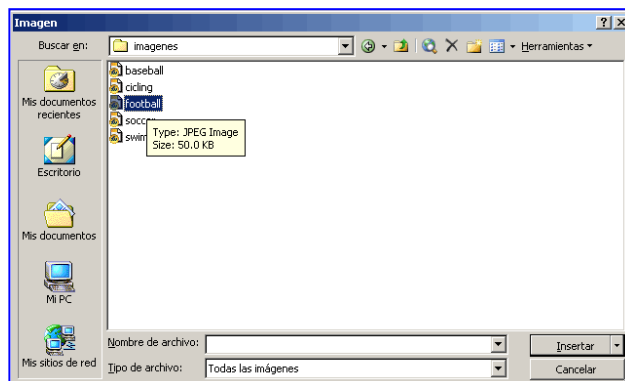


Insertar Imágenes desde un archivo

Las imágenes de un archivo son aquellas que tenemos nosotros en nuestra computadora. Podemos bajarlas del Internet o tenerlas guardadas en alguna carpeta. Daremos clic en **Insertar → Imagen → Desde Archivo**. Pueden ser fotos también de cámaras digitales o del escáner. Simplemente tenemos que seleccionar la carpeta de imágenes o imágenes (esta carpeta debe estar dentro de nuestro sitio web) El sitio web almacena todas las páginas y archivos que queramos incluir. (Ver creación del sitio web)

Seleccionamos el archivo o la foto que queramos y le damos clic en insertar.

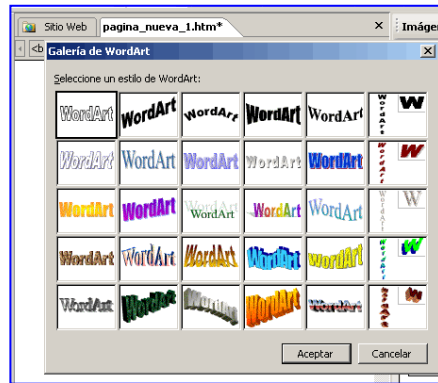
Automáticamente la imagen aparecerá en la página web que estamos creando.



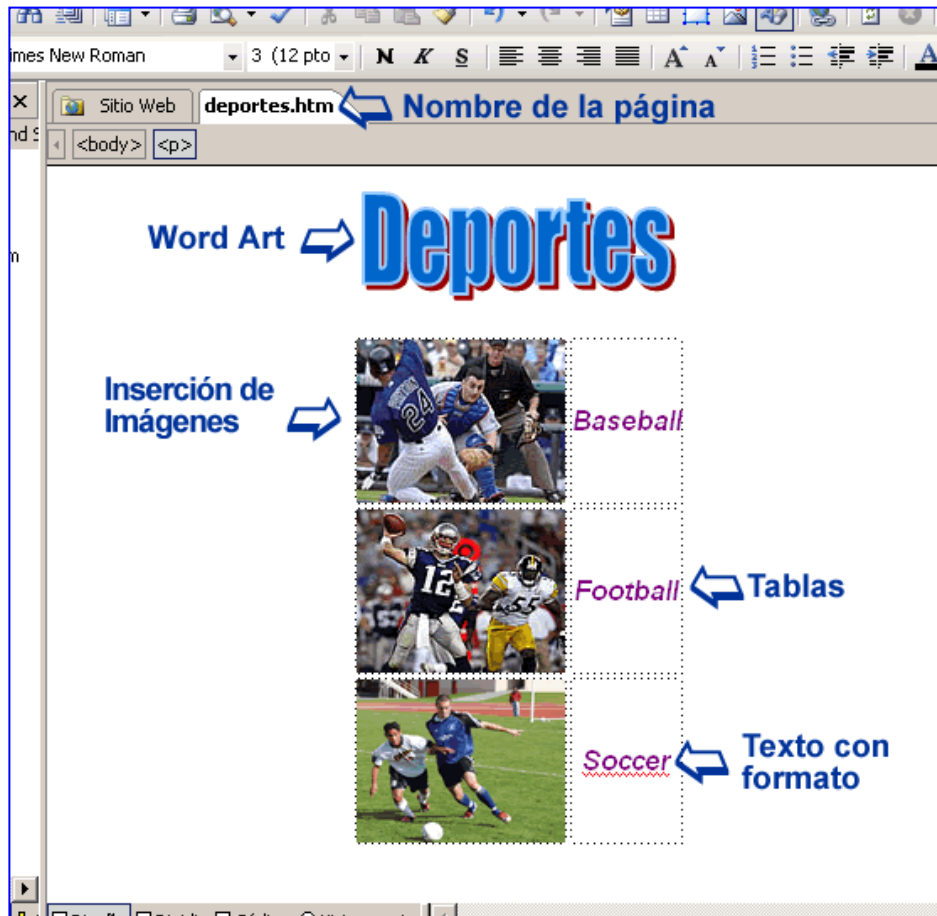
Insertar Word Art

WordArt es una herramienta que nos ayuda a poder seleccionar letras para títulos u otras funciones en nuestra página. Así se verá mas atractiva y no tan monótona. Para ir ahí daremos clic en el menú de Insertar → Imagen → WordArt. Aparecerá una pantalla como la del lado derecho.

Seleccionamos el tipo de letra que queremos y a continuación escribimos el título etc. Finalmente aparecerá en la página web el título con las características predefinidas de WordArt.



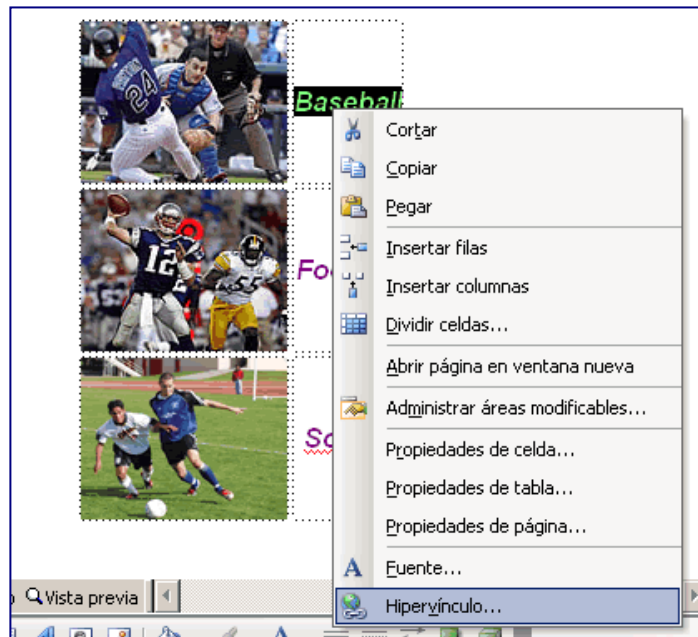
Finalmente puedo tener una página que tenga imágenes insertadas dentro de una tabla con texto y además un título como el que se muestra en el ejemplo.



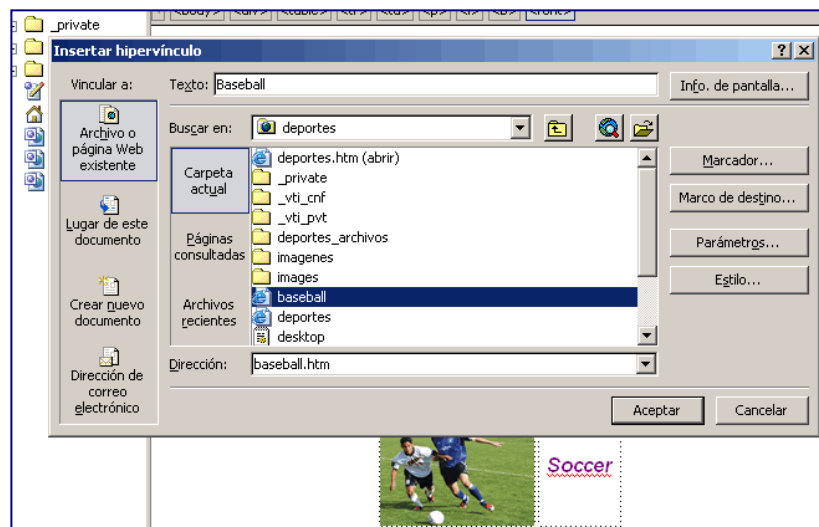
VÍNCULOS (ENLACES) A OTRAS PÁGINAS O A OTROS SITIOS WEB

Enlaces a otras páginas con texto.

Para poder crear enlaces a otras páginas que yo he creado, selecciono el texto que quiero que sea la enlace (en el ejemplo es la palabra **baseball**) y doy clic con el botón derecho y selecciono la opción de **Hipervínculo**.



Una vez que di clic me aparece una ventana que me dice **Archivo o página Web existente**, y se encuentra colocado en **carpeta actual**. De ahí debo seleccionar la **página Web** a la que quiero que se vaya mi texto. En el caso del ejemplo quiero que el texto **baseball** se vaya a la **página baseball.htm** que ya tengo creada.



Finalmente la palabra **baseball** aparecerá de color azul y subrayada (baseball) generando así el enlace a la página **baseball.htm** que se encuentra en mi sitio Web.

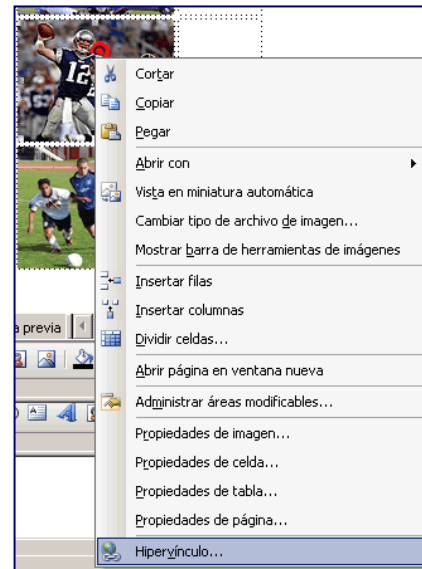
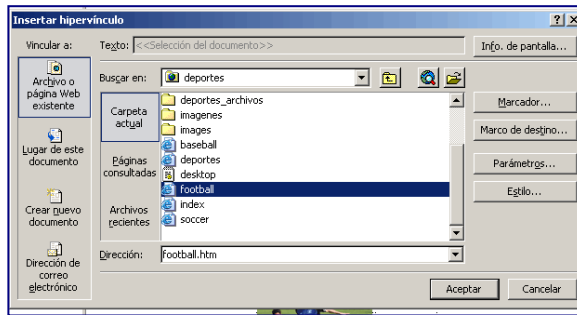


Enlaces a otras páginas por medio de imágenes.

Muchas veces queremos que una imagen sea el enlace a otra página. Repitiendo el proceso anterior lo que ahora seleccionamos es la imagen en lugar de texto. Damos clic con el botón derecho y nos vamos al área de **hipervínculo**.

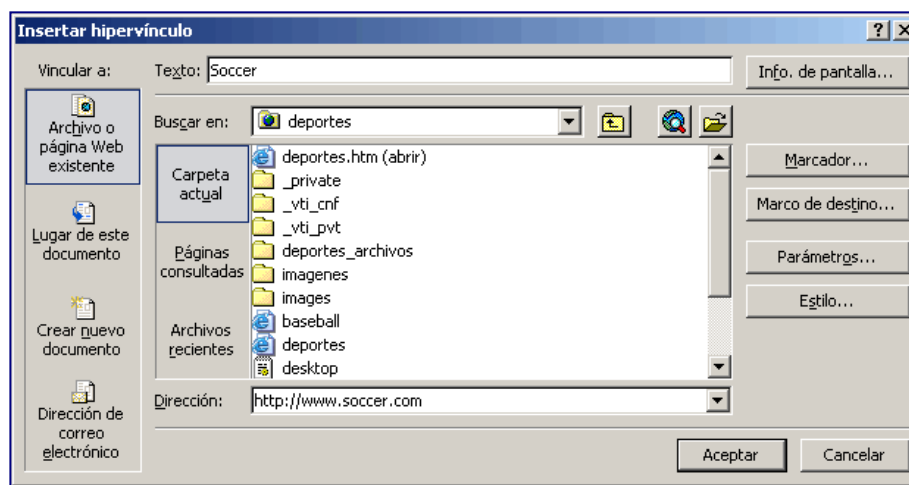
Al abrirme la siguiente pantalla selecciono el archivo **football.htm** y doy aceptar.

Finalmente la imagen tendrá el enlace al archivo **football.htm**. La imagen entonces será el enlace hacia esa página Web.



Enlaces a otros sitios en el Internet

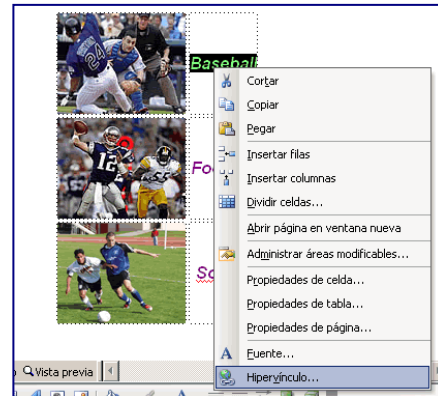
Muchas veces queremos que nuestro enlace vaya directamente a un sitio en específico en el Web. Primero tendremos que seleccionar el texto (o la imagen) y vamos a darle clic con el botón derecho y selecciono **Hipervínculo**. (Este paso es como en los ejercicios anteriores) Me desplegará un cuadro de dialogo como este.



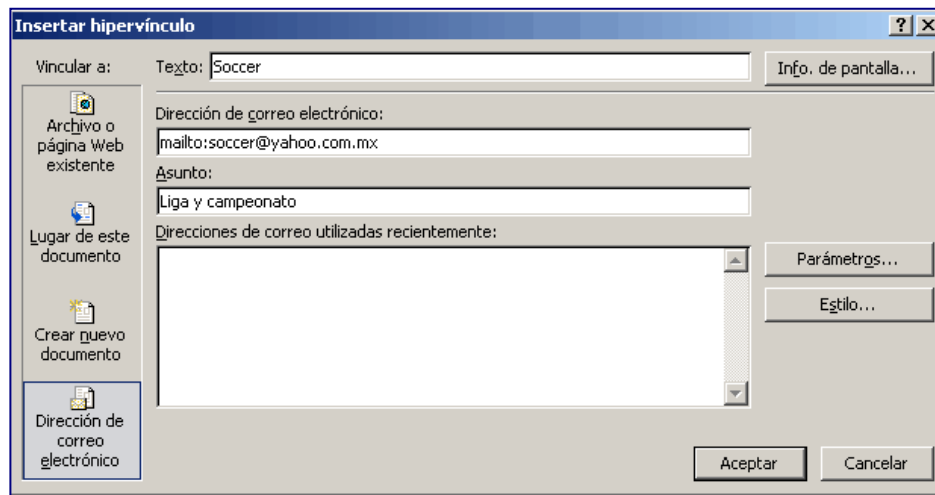
Ahora en lugar de seleccionar un archivo, en el área donde dice **Dirección** introduzco la dirección Web del sitio a la que quiero que se vaya (en este caso <http://www.soccer.com>) y así estamos haciendo referencia a otros sitios web.

Enlaces de correo electrónico

Para poder crear enlaces a mi correo electrónico, ejecuto los pasos anteriores.



Selecciono el texto (o imagen) que quiero que sea el enlace al correo electrónico. Me desplegará la siguiente pantalla. Aquí debo seleccionar del lado izquierdo la opción que dice **Dirección de correo Electrónico**. Así que llenare ahí los campos que me piden:



Texto	El texto que estoy seleccionando que va a ser mi enlace
Dirección de correo electrónico	Introducir la dirección de correo electrónico
Asunto	Rellenar si se quiere que el correo electrónico ya tenga un asunto predeterminado.

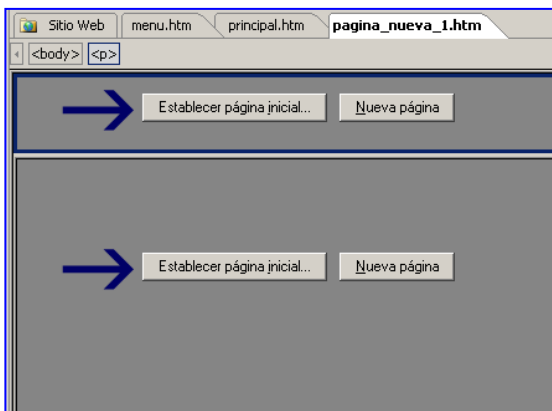
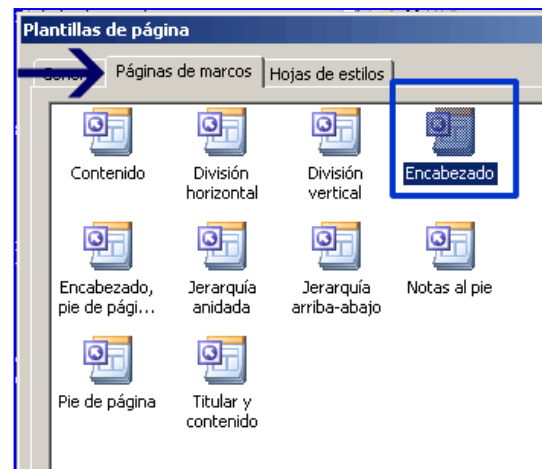
MARCOS DE PÁGINAS

Para los marcos de página necesitare crear primero dos páginas Web. Una que se llame *menu.htm* y la otra que se llame *principal.htm*



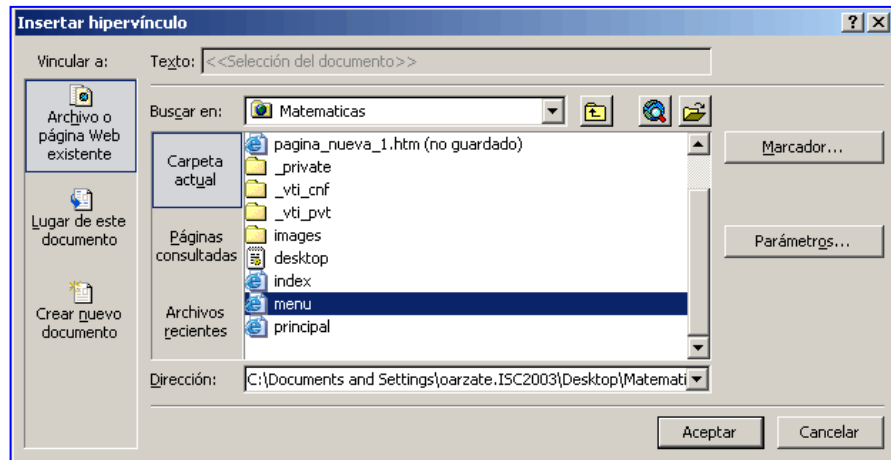
Para la creación de los marcos que tendrán un menú y mis páginas, necesito darle clic en la flechita que esta a lado de la hoja en blanco para que me abra el menú que aparece en pantalla. De ahí debo seleccionar *Página* (como se muestra en la fotografía).

Después de seleccionar *Página* en el paso anterior, se despliega una nueva pantalla. En esa pantalla debo localizar en la parte superior *Páginas de Marcos* y seleccionar *Encabezado* como se muestra en la fotografía.



La siguiente pantalla muestra cuando uno ha seleccionado la Opción del paso número 10. La página estará dividida en dos secciones. La parte superior (el encabezado) y la parte inferior (la parte principal donde se desplegaran mis documentos). Una vez teniendo la pantalla así, daré clic en la parte superior donde dice **ESTABLECER PÁGINA PRINCIPAL...** y seleccionare de la pantalla

que se acaba de abrir el archivo menú. Para la parte de abajo daré clic en ESTABLECER PÁGINA PRINCIPAL y seleccionare el archivo de principal.



Finalmente tendré una pantalla que se muestra como el gráfico de abajo. Daremos clic en archivo y después Guardar para finalmente guardar esa pagina como inicio. Así ya tengo mi marco creado con dos páginas Principal y Menú.

